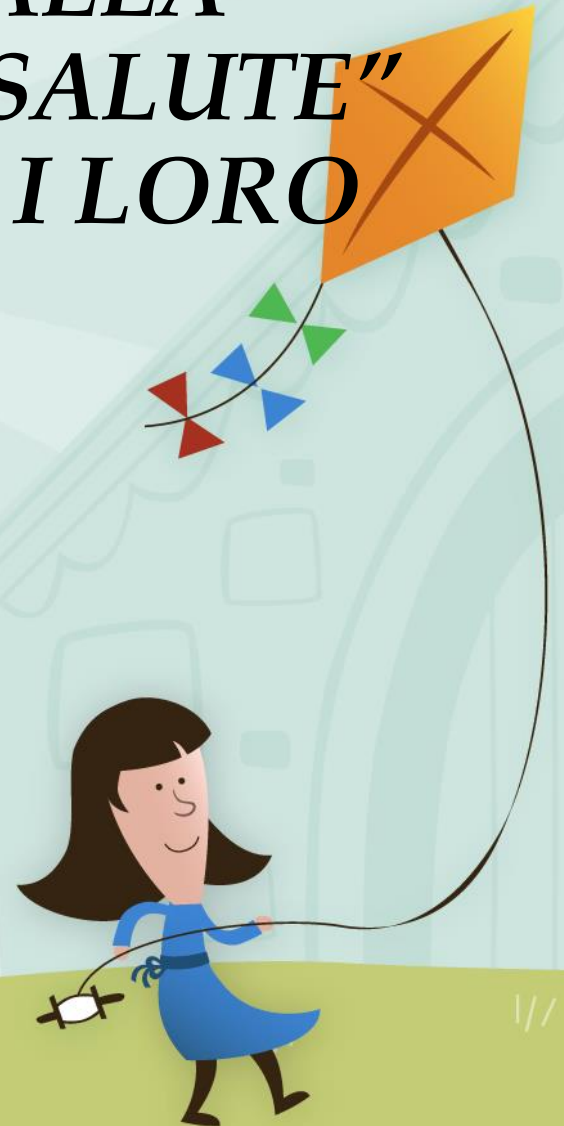


CLASSI DA INCUBO? PERCORSO FORMATIVO PER INSEGNANTI ALLA RICERCA DI NUOVE...RICETTE DI "SALUTE" NEL RAPPORTO CON I RAGAZZI E I LORO GENITORI

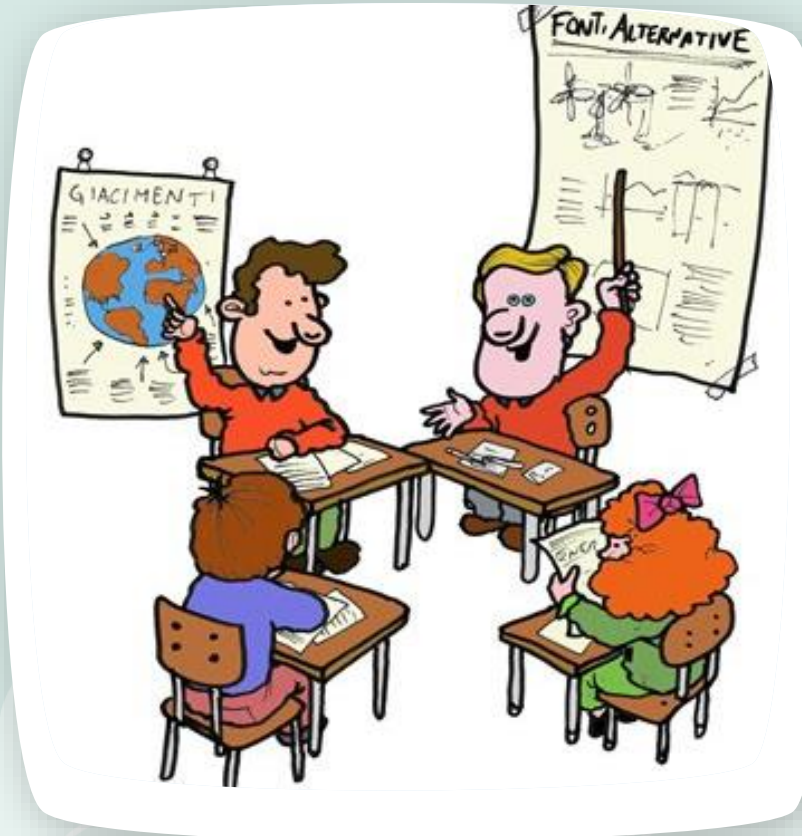
*Tappa 4/6:
Squadra VS Gruppo*





Il gruppo si caratterizza per:

- Accettazione tacita o esplicita della partecipazione
- Obiettivo auto o etero prescritto
- Obiettivo delegato a priori o costruito in corso



La squadra si caratterizza per:

- Accettazione esplicita
- Obiettivo etero prescritto e delegato a priori
- Ruoli predefiniti e basati sulle competenze che servono per raggiungere l'obiettivo



CULTURA DI SQUADRA



Per “cultura di squadra” si intende la gestione di specifiche modalità interattivo-relazionali che vanno a configurare una realtà di Squadra, ove i componenti si relazionano in funzione ad un obiettivo comune.

La modalità interattiva che la caratterizza è la **Responsabilità rispetto all’obiettivo**, in quanto ciascuno offre il proprio contributo in virtù dell’obiettivo comune.

Responsabilità rispetto all’obiettivo



CONDIZIONI NECESSARIE PER GENERARE UNA SQUADRA



- definizione di Obiettivo Terzo
- composizione fondata sulle competenze presenti e da sviluppare (e non sul capace/incapace) rispetto all'obiettivo
- esplicitazione del risultato/prodotto da ottenere
- tempi definiti di processo e di risultato
- prossemica



CONDIZIONI NECESSARIE PER GENERARE UNA SQUADRA

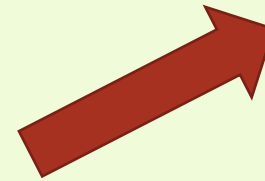
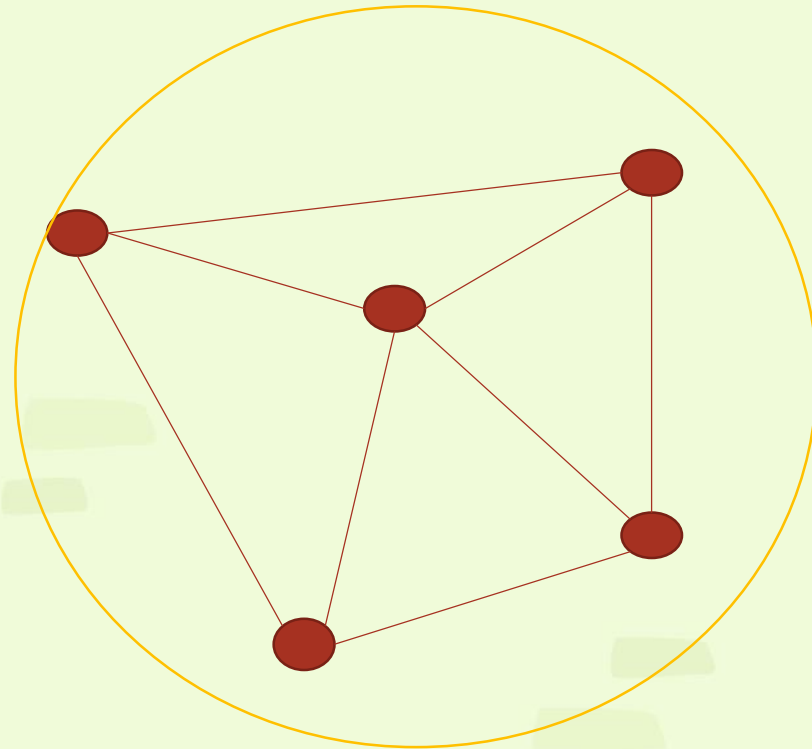


L'assunzione di **responsabilità verso l'obiettivo e verso gli altri:**

- La mia mossa consente di raggiungere l'obiettivo?
- Ciò che sto per dire o fare mi consente di gestire gli altri in direzione dell'ob?
- Ciò che sto per dire o fare consente agli altri di gestire me in direzione dell'ob.?



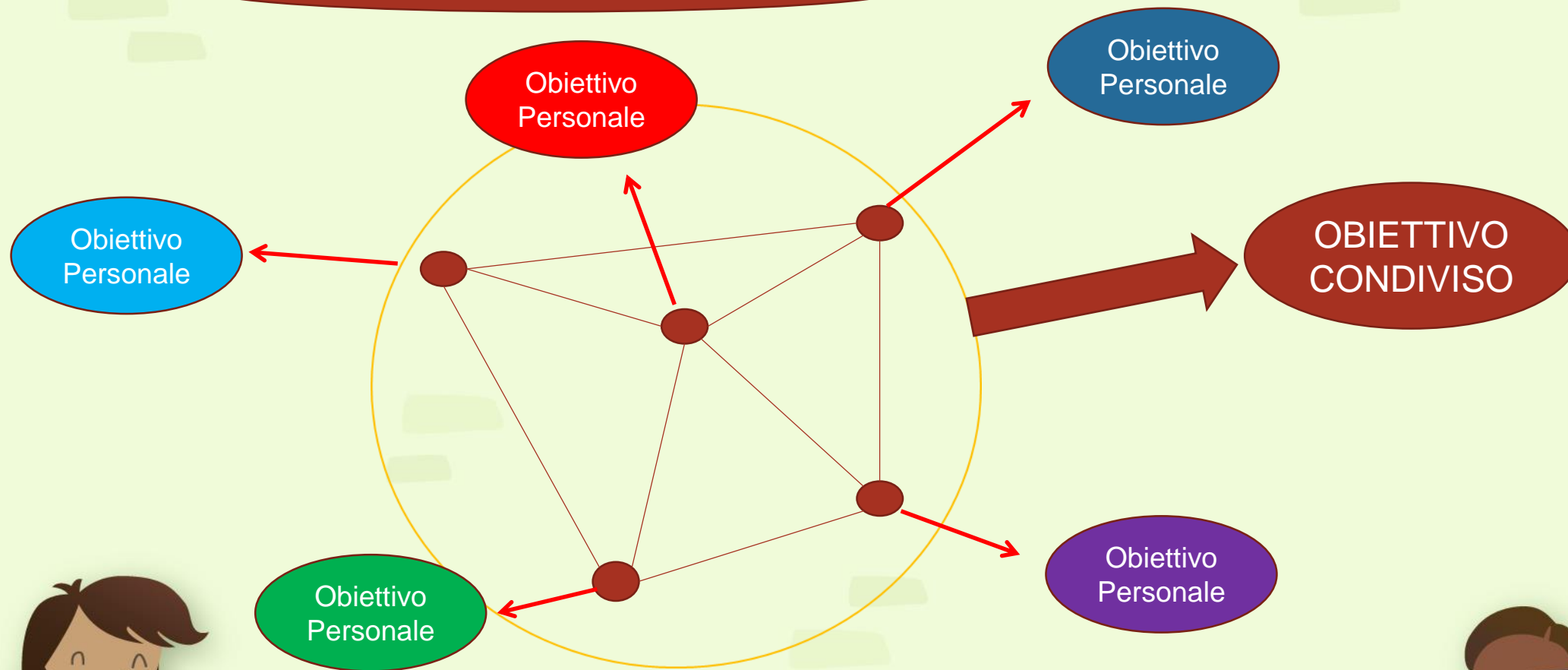
RAPPRESENTAZIONE DI UNA SQUADRA



**OBIETTIVO
CONDIVISO**



RICADUTE QUANDO CIASCUNO SEGUE IL PROPRIO OBIETTIVO PERSONALE



In che modo la promozione di una cultura di squadra consente alla scuola di perseguire il proprio obiettivo, ovvero promuovere lo sviluppo di competenze di cittadinanza?

**L'OBIETTIVO DELLA
SCUOLA E' DI
FORMARE CITTADINI
COMPETENTI
(COMPETENZE
CHIAVE DI
CITTADINANZA)**



**LA SCUOLA IN UN
ASSETTO DI
SQUADRA
CONSENTE DI:**

- ❖ **CREARE UN TERRENO COMUNE A TUTTI, CHE E' QUELLO DEL RUOLO DI ALUNNO (PALESTRA DI RUOLO DI CITTADINO).**
- ❖ **CREARE LE CONDIZIONI PER CUI LA «DIVERSITA'» SIA UN EFFETTIVA OCCASIONE DI APPRENDIMENTO E NON SOLO OSTACOLO.**
- ❖ **CREARE IL TERRENO PER GESTIRE LE «TIPIZZAZIONI»**



Ma cosa sono e come si rilevano le competenze?

[prosegue nella tappa 5/6]

